

Kombispeicher  
**WP - WPS**  
mit Integralboiler

unitec 



## Aktiver Umweltschutz wird erreicht durch hochwertige und effiziente Lösungen

Alle unsere Produkte können auch individuell nach Ihren Anforderungen und Bedürfnissen gefertigt werden.

### Funktion

Mit einem WP / WPS erwerben Sie einen hochwertigen Kombispeicher. Der innenliegende aus hochwertigem Edelstahl (V4a) gefertigte

Boiler erwärmt das benötigte Trinkwasser. Die Schichtung des Speichers hat einen entscheidenden Einfluss auf die Effizienz des gesamten Systems.

Unsere WP - WPS Speicher wurden beim SPF Rapperswil auf die Schichtungseffizienz geprüft.

# Besonderheiten

In dem großzügigen innenliegenden Boiler wird das erwärmte Trinkwasser gespeichert. Auch hohe kurzfristige Bezüge können problemlos abgedeckt werden. Um die Schichtung im Spei-

cher bei großen Volumenströmen sicherzustellen, sind an den Vorlauf- und Rücklaufanschlüssen hydraulische Schichtweichen eingebaut. Dieser Kombispeicher ist ein österreichisches Qualitäts-

produkt aus hochwertigen Materialien mit erstklassiger Verarbeitung. Für Engpässe oder Notfälle können diese Kombispeicher mit einer elektrischen Zusatzheizung ausgerüstet werden.

# Abmessungen



WP

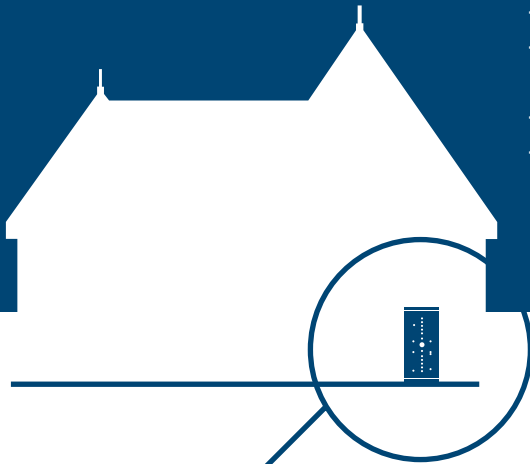


WPS

Type	Ø mm	Höhe mm	Kippmaß mm	WP				WPS				
				Inhalt Liter	Gew. kg	WHV W/h	Boiler Liter	Inhalt Liter	Gew. kg	WHV W/h	Boiler Liter	WT Solar m <sup>2</sup>
650	700	1882	1940	658	163	99,9	181	650	202	97,7	180	1,2
750	750	1897	1960	755	206	105,7	220	747	227	112,3	220	1,2
850	750	2097	2123	833	230	114,4	262	841	290	116,9	260	1,5
850	790	1910	1923	826	248	95,1	271	-	-	-	-	-
950	790	2102	2170	932	265	115,8	320	934	305	114,9	320	2,4
1200	900	2065	2180	-	-	-	-	1199	335	135,1	320	2,4
1450	1000	2060	2200	-	-	-	-	1448	348	144,5	320	2,4
1750	1100	2050	2097	-	-	-	-	1632	353	162,2	406	3,6
2200	1250	2050	2119	-	-	-	-	2229	372	171,0	406	3,6

WHV: Warmhalteverlust, VW: Vorwärmer, WT: Wärmetauscher; angegebene Maße Durchmesser, Höhe und Kippmaß ohne Isolation

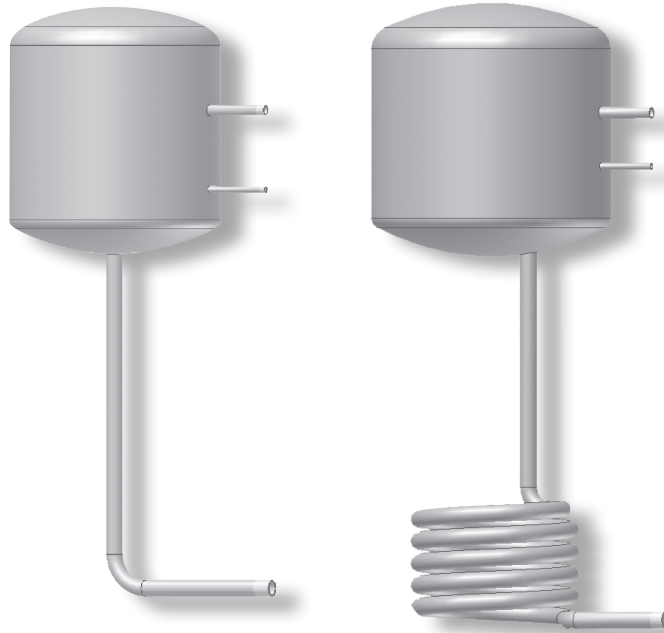
# Integralboiler



- Hochwertiger Edelstahl V4a
- Vollbad-gebeizt und -passiviert
- Implosionsstabil bis 3 bar
- Große Oberfläche

- Ideal für:**
- Wärmepumpen
  - Öl / Gas
  - Solare Heizungsunterstützung

Energiespeicher –  
das Herzstück des  
Energiemanagements



Der großzügig ausgelegte Integralboiler sichert Ihren Warmwasserkomfort. Auch kurzfristig auftretende hohe Volumenströme kön-

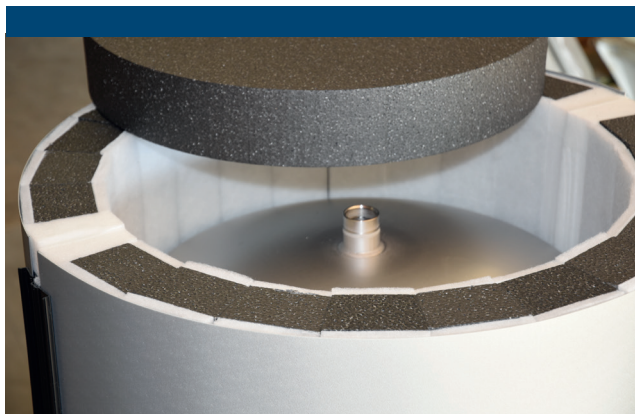
nen problemlos aus dem Integralboiler bedient werden. Die kompakte Bauform, in Verbindung mit der sehr guten Isolation des Behälters,

ermöglicht geringe Stillstandsverluste, was wiederum zu geringeren Kosten für die Warmwasserbereitstellung führt.

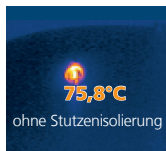
# Innovative Speichertechnik trägt aktiv zu Ihrem Wohlbefinden bei

## Speicherdämmung

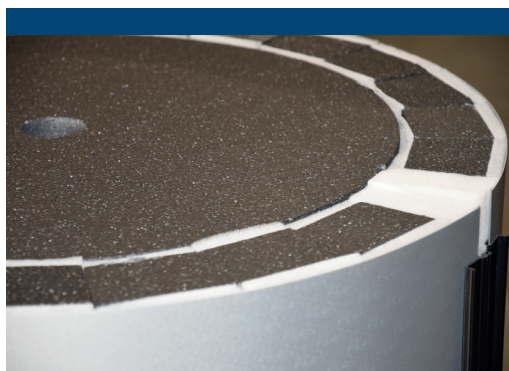
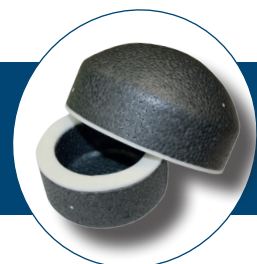
### HeatBlocker – kombinierte Isoliermaterialien für optimierte Wärmedämmung



- Materialcharakteristik:  
Sandwichaufbau mit expandiertem Polystyrol (EPS) und Polyesterfaservlies  
EPS ist hocheffizient, ungiftig und frei von FCKW, H-FCKW sowie Formaldehyd
- Mantel:  
Polystyrol
- Brandklasse:  
Verbund Mantel/EPS/Vlies: B2
- Wärmeleitfähigkeit:  
EPS 0,0316 W/mK  
Vlies 0,0351 W/mk



Nochmals spürbar besserer Dämmwert:  
Alle unsere Norm-Kombispeicher sind mit  
einem **Stutzenisolierungsset** ausgestattet!





**unitec** 

unitec Energietechnik GmbH  
Lindauer Straße 27-29  
A-6911 Lochau  
Tel.: +43 (0) 5574/83 630  
Fax: +43 (0) 5574/83 630-99  
[www.unitec-gmbh.at](http://www.unitec-gmbh.at)  
[office@unitec-gmbh.at](mailto:office@unitec-gmbh.at)

