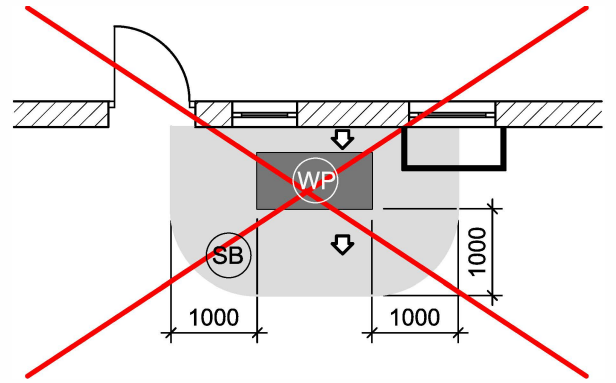
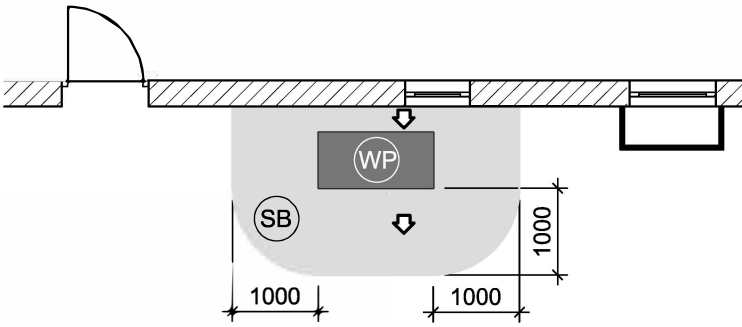
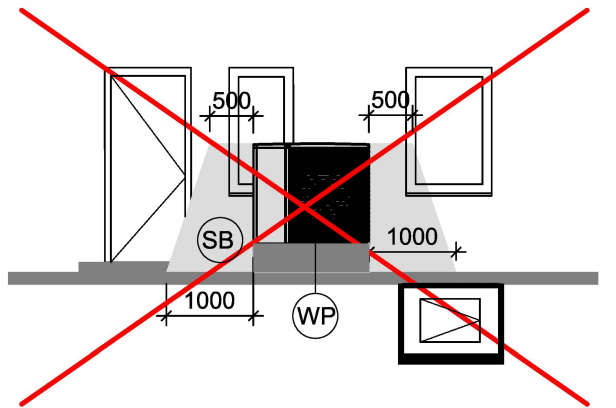
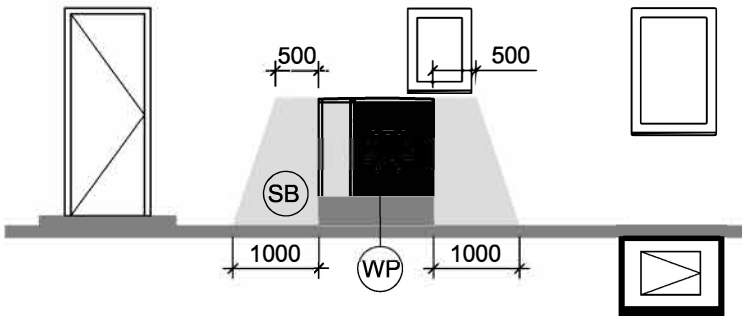


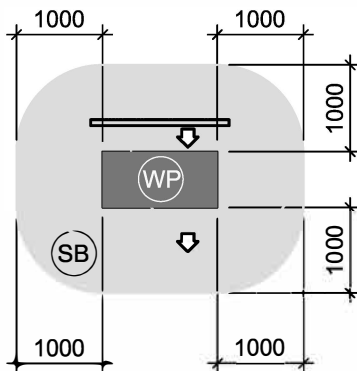
Grundriss:



Ansicht:



Grundriss Freifeldaufstellung:



-  Wärmepumpe
-  Schutzbereich
-  Rückwand

Die Wärmepumpe mit Kältemittel R290 darf nur im Aussenbereich aufgestellt werden.
 Im Schutzbereich zwischen der Geräteoberkante und dem Boden darf sich keine Zündquelle, Steckdose, Schalter und keine Türe, Fenster, Lichtschacht, Lüftungsöffnung usw. befinden.
 Der Schutzbereich darf sich nicht auf Nachbargrundstücke oder Verkehrsflächen erstrecken.
 Die Wanddurchführung durch die Gebäudehülle ist gasdicht auszuführen.
 Das Gerät ist so zu positionieren, dass im Fall einer Leckage kein Kältemittel in das Gebäude gelangt oder auf irgendeine andere Weise Personen gefährden kann.