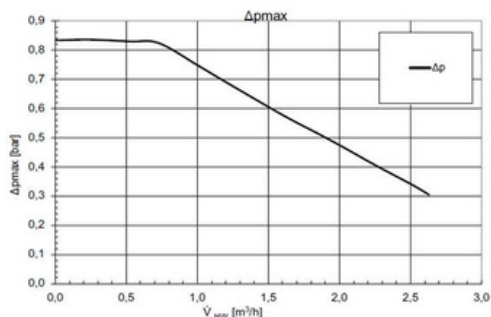


Hydraulikmodul zu Luft/Wasser-Wärmepumpe Innenaufstellung LIV

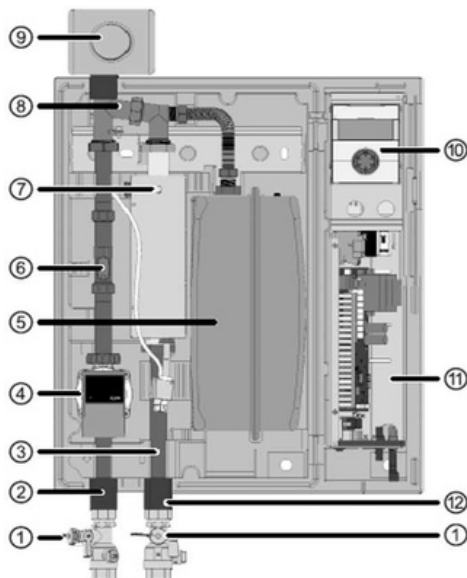
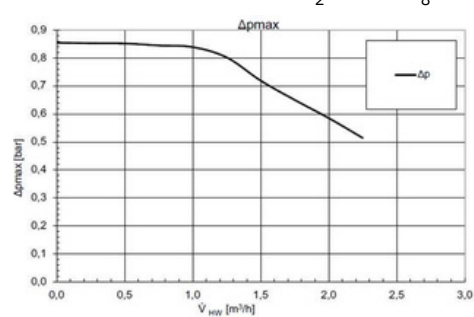
| | | | | | |
|------------------------|-------------------------------------|---------------|-------------------------|------------|-----------|
| Allgemeine Gerätedaten | Gerätetyp | | HV 9-1/3 | HV 12-3 | |
| | In Kombination mit Wärmepumpen-Typ | | LIV8.2R1/3 | x | |
| | | | LIV12.2R3 | | x |
| | Masse | Breite | mm | 550 | 610 |
| Tiefe | | mm | 695 | 725 | |
| Höhe inkl. Anschlüsse | | mm | 955 | 995 | |
| Gesamtgewicht | | Kg | 25 | 40 | |
| Schalldaten | Schallleistungspegel | db(A) | 44 | 44 | |
| Heizkreis | Volumenstrom min / max | l/h | 600 - 1200 | 600 - 1900 | |
| | ext. Druckreserve bei Volumenstrom | kPa / l/h | 0.7 / 1200 | 0.6 / 1900 | |
| | Betriebsdruck max. | bar | | 3.0 | |
| Elektrik | Spannungscode Wärmepumpe Verdichter | LIV8.2R1/3 | 1x 230V / 50Hz / N / PE | | |
| | Spannungscode Wärmepumpe Verdichter | LIV12.2R3 | 3x 400V / 50Hz / N / PE | | |
| | Spannungscode Steuerung | | 1x 230V / 50Hz / N / PE | | |
| | Spannungscode Zusatzheizung | | 3x 400V / 50Hz / N / PE | | |
| | Allpolige Absicherung | Verdichter | A | 1x C16 | 3x C16 |
| | Allpolige Absicherung | Steuerung | A | 1x B10 | 1x B10 |
| | Allpolige Absicherung | Zusatzheizung | A | 3x B10 | 3x B16 |
| | Schutzart | | IP | 20 | 20 |
| | Leistung Elektro-Zusatzheizung | | KW | 2 / 4 / 6 | 3 / 6 / 9 |
| | Leistungsaufnahme Ladepumpe | | W | 4 - 75 | 4 - 75 |

| | | | | |
|--------------------------------|-----------------------------|--------------------|----|----|
| Allgemeine Geräteinformationen | Sicherheitsventil Heizkreis | Im Lieferumfang | Ja | Ja |
| | Expansionsgefäß | im Gerät eingebaut | L | 1 |
| | | | 2 | 8 |

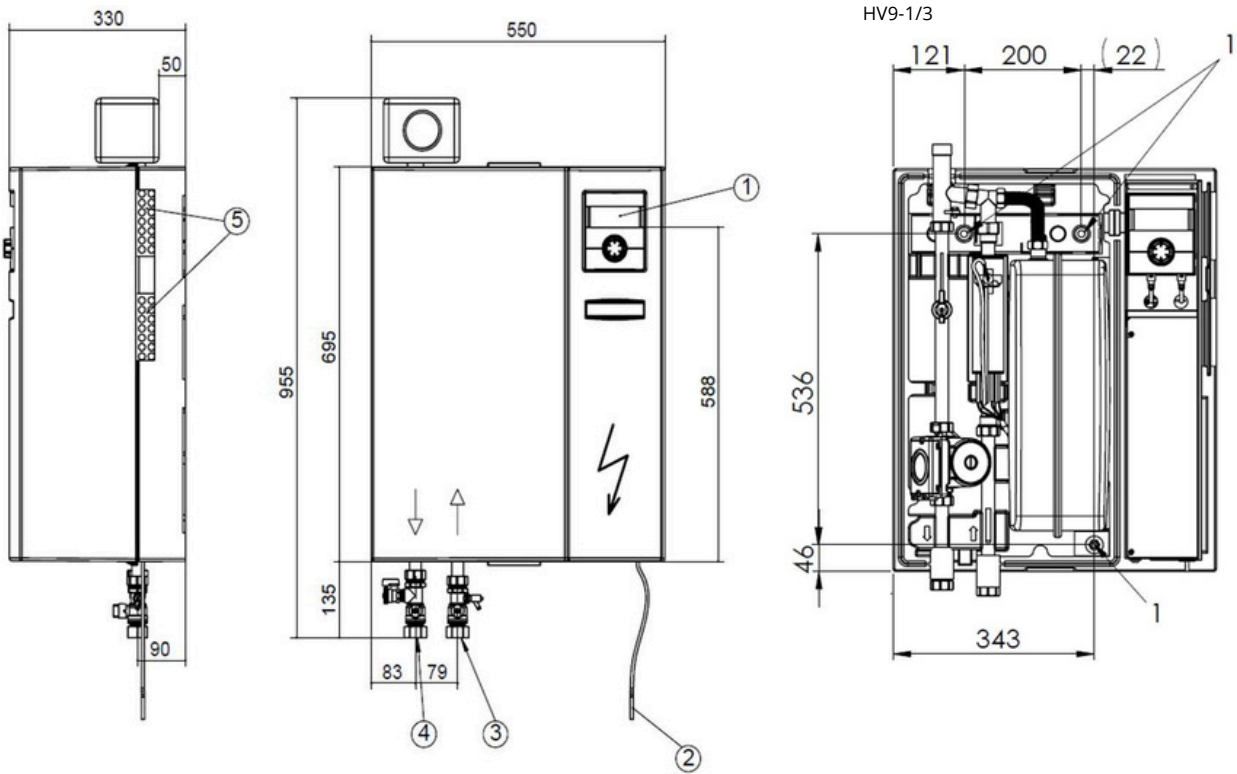
Freie Pressung HV9-1/3



HV12-3



- 1 Füll- und Entleerhahn
- 2 Vorlauf zum Heizkreis (Austritt)
- 3 Vorlauffühler
- 4 Umwälzpumpe Ladekreis
- 5 Ausdehnungsgefäß
- 7 Elektro-Zusatzheizung
- 8 Luftabscheider
- 9 Sicherheitsgruppe Heizkreis
- 10 Bedienteil Regelung
- 11 Elektrischer Schaltkasten
- 12 Vorlauf von Wärmepumpe (Eintritt)
- 13 Entleerung



- 1 Bedienteil
- 2 Rücklauffühler
- 3 Heizwasser Eintritt (Vorlauf von Wärmepumpe)
- 4 Heizwasser Austritt (Vorlauf zum Heizkreis)
- 5 Durchführung Elektro- und Fühlerkabel

Bohrbild
1 Bohrung Ø 12 mm

