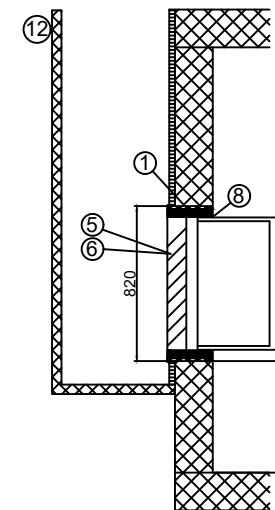
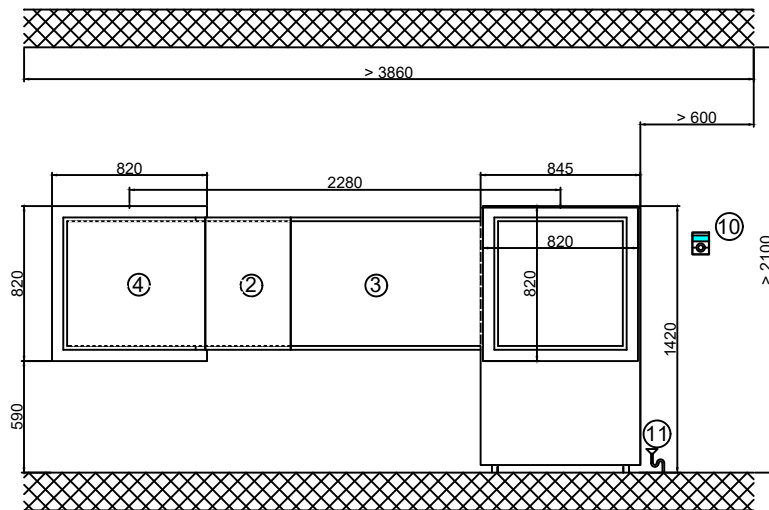
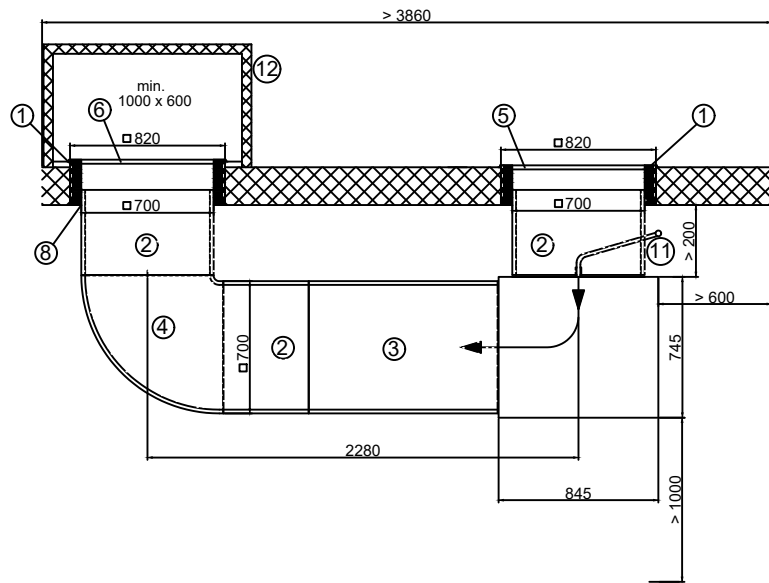


V6



- 1 : Wanddurchführung
- 2 : Luftkanal gerade kurz, L 450mm
- 3 : Luftkanal gerade Lang, L 1000mm
- 4 : Luftkanal Bogen 90°
- 5 : Wetterschutzgitter  
(bei Luftein-/Austritt über Erdgleiche)
- 6 : Regenschutzgitter  
(bei Luftein-/Austritt im Lichtschacht)
- 8 : Verblendrahmen
- 10: Regler Wärmepumpe
- 11: Kondensatablauf siphoniert
- 12: Lichtschacht

- 1 : passaggio a parete
- 2 : canali d'aria, breve L 450mm
- 3 : canali d'aria, lungo L 1000mm
- 4 : canali d'aria curva 90°
- 5 : griglia anti-intemperie  
(Installazione sopra il pavimento)
- 6 : griglia parapiovvia  
(installazione in pozzo luce)
- 8 : telaio di schermatura
- 10 : regolazione pdc
- 11 : scarico condensa, sifonato
- 12 : pozzo luce