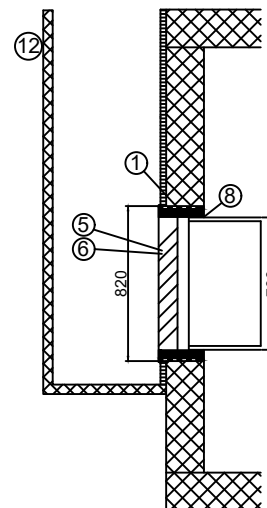
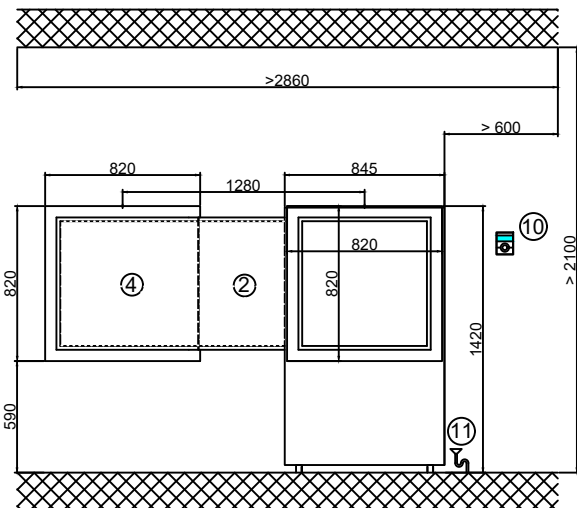
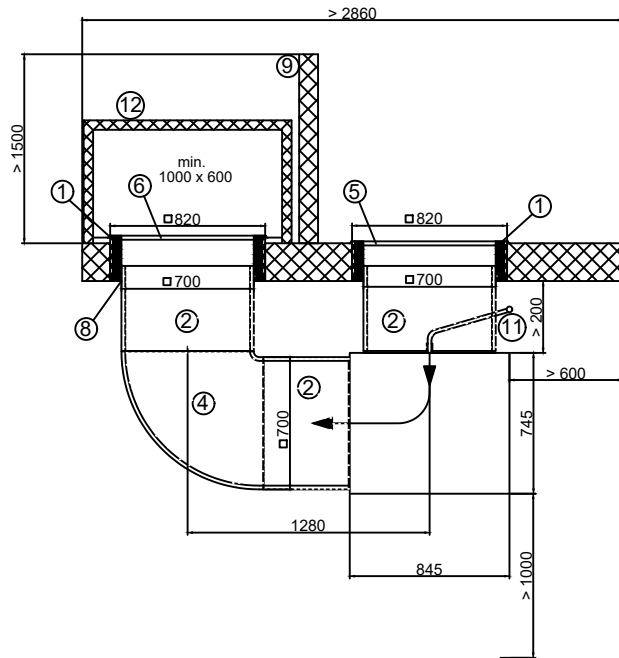


V4



- 1 : Wanddurchführung
- 2 : Luftkanal gerade kurz, L 450mm
- 4 : Luftkanal Bogen 90°
- 5 : Wetterschutzgitter (bei Luftein-/Austritt über Erdgleiche)
- 6 : Regenschutzgitter (bei Luftein-/Austritt im Lichtschacht)
- 8 : Verblendrahmen
- 9 : Lufttechnische Trennung, Tiefe ca. 1000 mm
Höhe bei Lichtschacht: 1000 mm
Höhe bei Montage über Erdgleiche: 1700 mm
mind. 300mm über Wetterschutzgitter
- 10: Regler Wärmepumpe
- 11: Kondensatablauf siphoniert
- 12: Lichtschacht

- 1 : passaggio a parete
- 2 : canali d'aria, breve L 450mm
- 4 : canali d'aria curva 90°
- 5 : griglia anti-intemperie
(Installazione sopra il pavimento)
- 6 : griglia parapioggia
(installazione in pozzo luce)
- 8 : telaio di schermatura
- 9 : separazione dell'aria, profondità ca. 1000 mm
Altezza sopra il pozzo luce: 1000 mm
Altezza sopra il pavimento: 1700 mm
almeno 300 mm sopra la griglia anti-intemperie
- 10 : regolazione pdc
- 11 : scarico condensa, sifonato
- 12 : pozzo luce



ENERGIE
FÜRS
LEBEN

Aufstellungsplan LIV / piano di installazione LIV
Variante V4, Wand links kurz / montaggio stessa facciata, corto a sinistra

Schema Nr.

AP-LIV-V4

bmu, 24.02.2020