

Anschlussset zu F 2120-12/16/20

(nicht geeignet für F 2120-8)

Bruttopreis:
Artikelnummer:

320.- excl. MwSt.
An-Set

Montageanleitung

Inhalt

- 2 St. Winkelverschraubung
Messing 5/4" x 5/4" x 1/2"
- 2 St. Entlüfter 1/2" mit O-Ring
und drehbarem Auslauf
- 4 St. Dichtungen
38 x 27 x 1.8 mm
- 1 St. Chromstahlblech 1 mm
Länge 1100 mm



Die Winkelverschraubungen Messing und die Entlüfter müssen zusammengesetzt werden.



Die Winkelverschraubungen sind flachdichtend auf den Vorlauf und den Rücklauf der Maschine zu montieren.



Nach der Montage der Winkelverschraubungen kann das ANSI-Anschlusset angeschlossen werden.

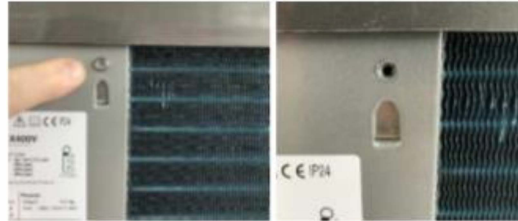


Die angeschlossenen Schläuche und die Winkelverschraubungen sind zu isolieren.

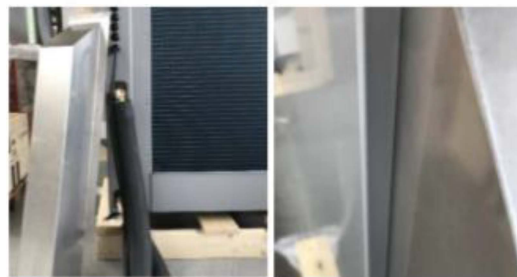
Die Chromslahlabdeckung dient nur als Sichlschutz und als Leitungsführungskanal



Um die Chromstahlabdeckung zu montieren, müssen die vier Schrauben auf der Rückseite der Maschine, die dem Verdampfer nach unten folgen, entfernt werden.



Die Abdeckung kann nun, nach dem Anschluss und entlüften des Vor- und des Rücklaufes, montiert werden. Dazu muss diese links in die Abdeckung des Maschinenraumes und oben in den Deckel der Maschine eingehängt werden.



Die Chromstahlabdeckung ist nach den Löchern der zuvor entfernten Schrauben auszurichten und muss mit diesen vier Schrauben und den vorhandenen Löchern befestigt werden.



Es dürfen keine neuen Löcher in die Maschine gebohrt werden.

Die Chromstahlabdeckung ist nach der Befestigung, unten rechts, in die Abdeckung der Kondensatwanne einzuhängen.

